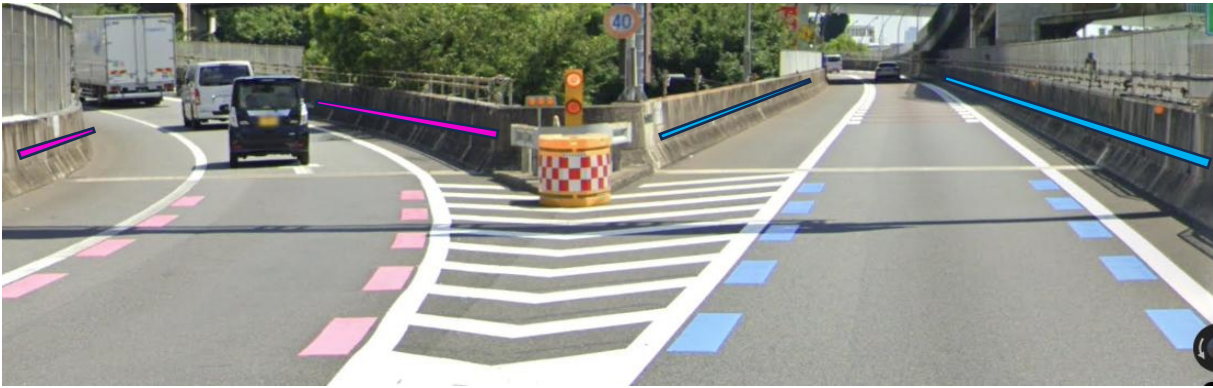


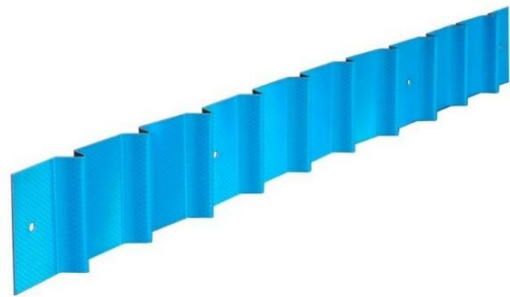
NHライン_仕様書

- 連続する道路線形がドライバーを安全に誘導します。
- JCT分岐カラー標示対策として路面カラードット線とともに使用すると効果が高まります。
- インター入口・出口になどの行先別色表示にも効果を発揮します。
- 凸形状にすることによりドライバーに夜間確実な再帰反射効果をもたらします。
- インクジェット印刷のため、ご指定の色調での製作が可能です。

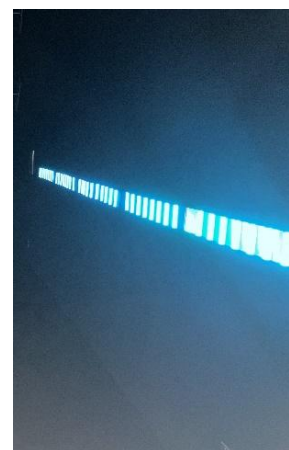
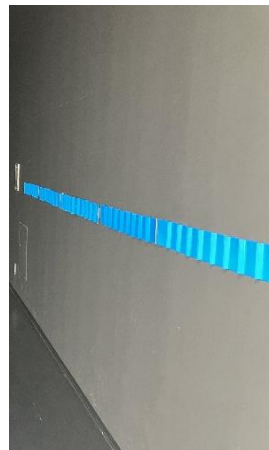


使用箇所イメージ

製品写真



ピンク_設置イメージ

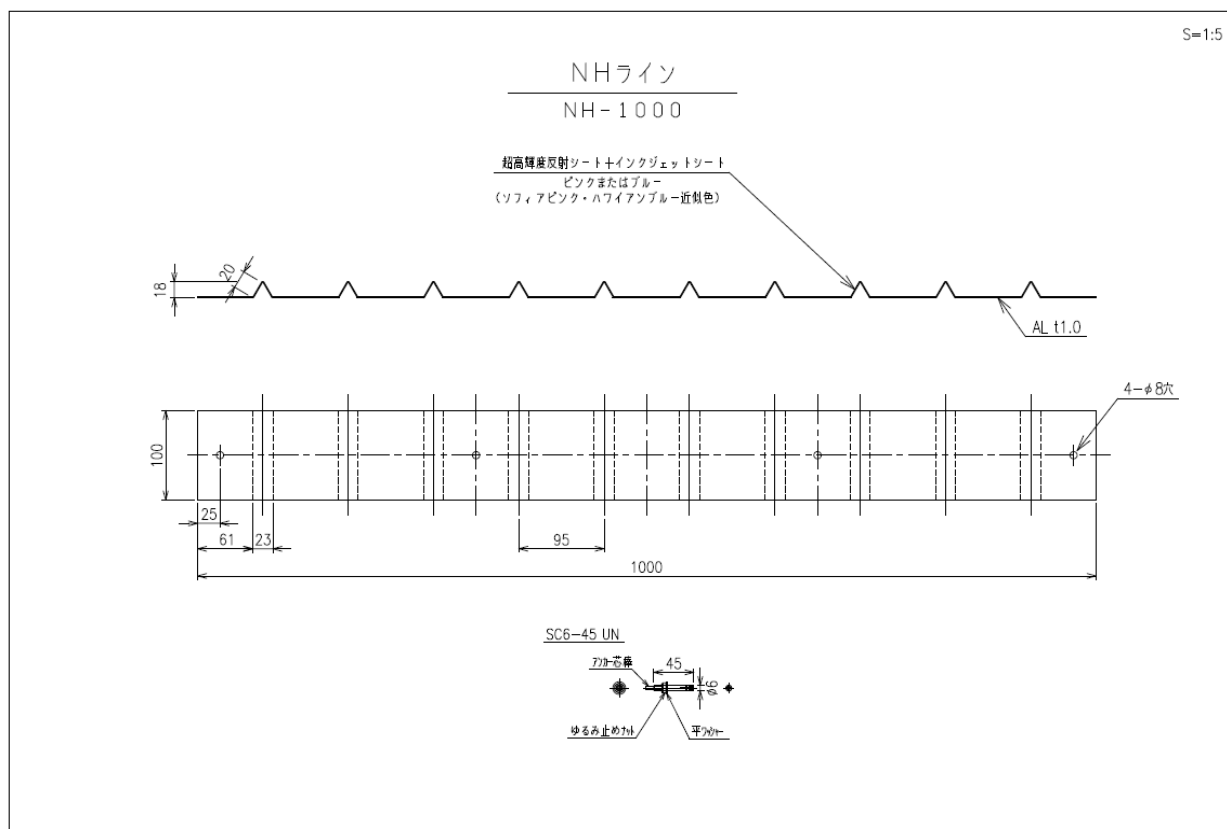


ブルー_設置イメージ

■仕様

NHライン 型番：NH-1000	基板	アルミニウム合金板	サイズ： t1.0×100×1000
	シート	広角プリズム型反射シート（DG3） + インクジェットシート	

付属：アンカーC6-45_ゆるみ止めナット_4本



製品図

- ・色の指定がある場合はご相談ください。（マンセル値・日塗工No.等）
あくまで近似色となりますのでご了承願います。
※標準仕様はピンク・ブルー（ソフィアピンク・ハワイアンブルー近似色）となります。
- ・設置壁面によっては製品が浮く場合があります。（壁面劣化による段差、R面等）
- ・「ネクスコ設計要領第三集_トンネル保全編（4）_トンネル内装工」に記載の視線誘導ライン反射材（青色）には適合しません。